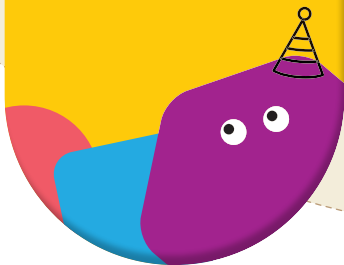


# 17

## these와 those



▶ **these**는 가까이 있는 여러 사람이나 사물을, **those**는 멀리 있는 여러 사람이나 사물을 가리킬 때 쓴다.

▶ **these**와 **those**는 여럿을 가리키므로 항상 **복수형 명사와 함께** 쓴다.

This is a book. → **These** are books.

이것은 책이다.

이것들은 책들이다.

That is a bag. → **Those** are bags.

저것은 가방이다.

저것들은 가방들이다.