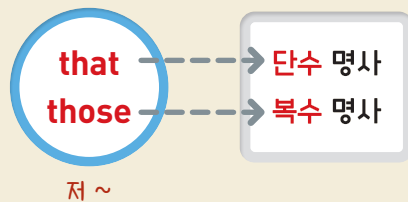
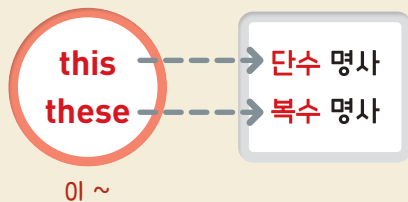
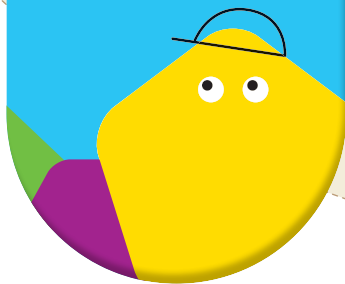


18

지시형용사



▶ this[these]와 that[those]은 뒤에 **명사가 바로 오면** 각각 ‘이 ~’, ‘저 ~’를 뜻한다.

▶ this와 that 뒤에는 **단수 명사**가, these와 those 뒤에는 **복수 명사**가 온다.

this rabbit 이 토끼

that cap 저 모자

this woman 이 여자

these rabbits 이 토끼들

those caps 저 모자들

these women 이 여자들

Plus Tip

this와 that은 셀 수 없는 물질명사와 함께 쓸 수 있다.

This water is hot. 이 물은 뜨겁다.

That water is cold. 저 물은 차갑다.