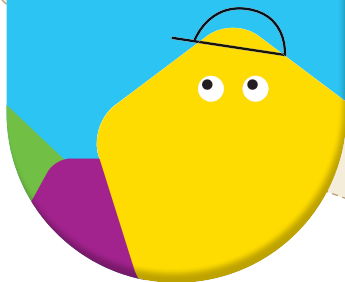


21

지시대명사와 be동사



this
that

+

is

these
those

+

are

▶ **this**와 **that**은 한 개(명)를 가리키므로 **is**를, **these**와 **those**는 여러 개(명)를 가리키므로 **are**를 쓴다.

This is a sweater.

이것은 스웨터이다.

That is a doll.

저것은 인형이다.

This sweater is warm.

이 스웨터는 따뜻하다.

That doll is small.

저 인형은 작다.

These are sweaters.

이것들은 스웨터들이다.

Those are dolls.

저것들은 인형들이다.

These sweaters are warm.

이 스웨터들은 따뜻하다.

Those dolls are small.

저 인형들은 작다.