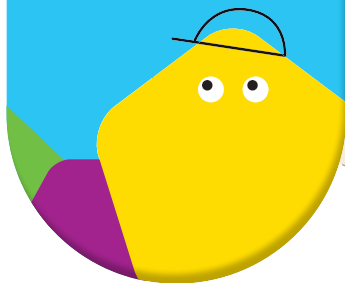


24

be동사의 의문문 (명사 주어)



▶ 명사가 주어일 경우 **주어의 단·복수**에 맞게 **Is**나 **Are**를 문장의 맨 앞에 써서 의문문을 만들고, 대답할 때는 주어에 알맞은 **주격대명사**로 답한다.

Is Ted handsome?

테드는 잘 생겼니?

Yes, he is. / No, he isn't.

Is the cat white?

그 고양이는 흰색이니?

Yes, it is. / No, it isn't.

Is your mom a singer?

너의 엄마는 가수이니?

Yes, she is. / No, she isn't.

Are the toys yours?

그 장난감들은 너의 것이니?

Yes, they are. / No, they aren't.

Plus Tip

대명사 주어도 두 명 이상이면 be동사는 are를 쓴다.

Are you and I friends?

→ Yes, we are. / No, we aren't.

Are he and she fine?

→ Yes, they are. / No, they aren't.