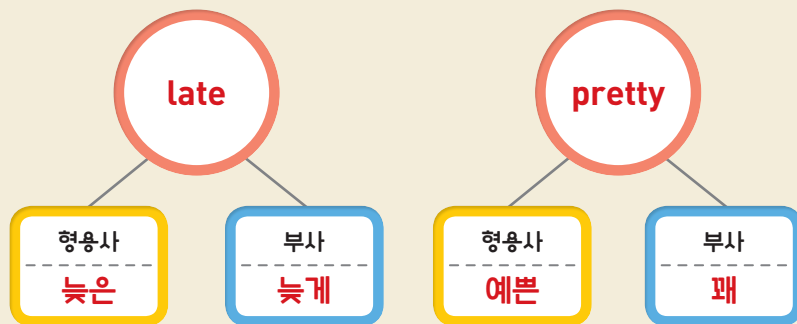
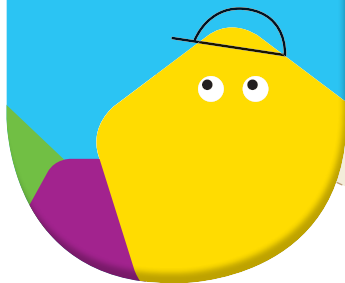


## 주의해야 할 부사



### ▶ 형용사와 부사의 형태가 같은 경우

형용사	late 늦은	early 이른	fast 빠른	high 높은	near 가까운	long 오랜, 긴	deep 깊은
부사	late 늦게	early 일찍	fast 빠르게	high 높게	near 가까이	long 오래	deep 깊게

I have an **early** class. 나는 이른 수업이 있다. [명사 수식 - 형용사]

My class starts **early**. 내 수업은 일찍 시작한다. [동사 수식-부사]

### ▶ 형태는 같으나 뜻이 다른 경우

pretty [형용사] 예쁜  
pretty [부사] 꽤, 어느 정도

hard [형용사] { 어려운  
딱딱한

hard [부사] 열심히

She is **pretty**. 그녀는 예쁘다.

She is **pretty smart**. 그녀는 꽤 똑똑하다. [형용사 smart 수식]

The exam is hard. 그 시험은 어렵다.

**I don't like a hard bed.** 나는 딱딱한 침대를 싫어한다.

**I study hard.** 나는 열심히 공부한다. [동사 study 수식]