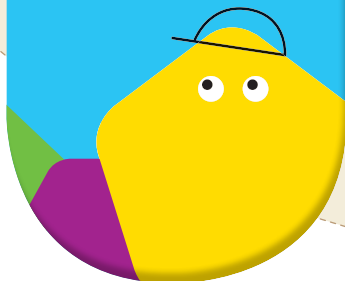


17

must, have to의 의미와 쓰임



must

(의무) ~해야 한다

have to

(의무) ~해야 한다

must not

(금지) ~하면 안 된다

don't have to

(불필요) ~할 필요가 없다

▶ 조동사 **must**는 동사 앞에 쓰여 '**~해야 한다**'라는 '의무'의 뜻을 더하며 **have (has) to**와 바꿔 쓸 수 있다.

- I **must** study hard. 나는 열심히 공부해야 한다. = have to
- She **must** study hard. = has to

▶ **must**는 뒤에 **not**을, **have to**는 앞에 **don't**나 **doesn't**를 넣어 부정문을 만든다. **must**와 **have(has) to**의 부정문은 뜻이 달라 서로 바꿔 쓸 수 없다.

She must not eat too much meat. 그녀는 너무 많은 고기를 먹어서는 안 된다.

≠ **She doesn't have to eat too much meat.** 그녀는 너무 많은 고기를 먹을 필요가 없다.

Plus Tip

must not은 줄여서 **mustn't**로 쓸 수 있다.