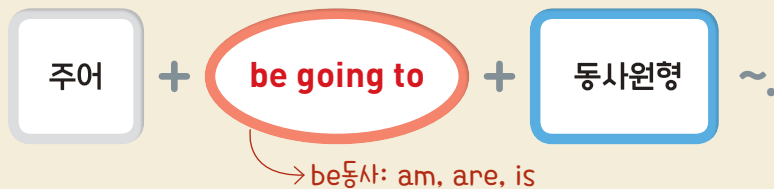
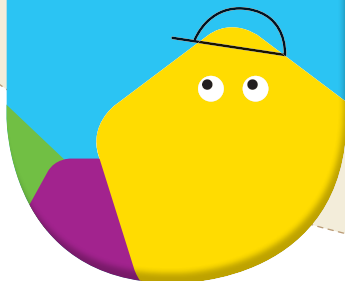


# 14

## 미래를 나타내는 be going to



- ▶ be going to는 ‘~할 것이다’라는 의미로 will과 같이 **미래의 일**을 나타낼 때 쓰며, <be동사+going to+동사원형>의 형태로 표현한다. 이때 be동사는 주어에 따라 달라진다.

I **am going to** meet my cousin tomorrow. 나는 내일 내 사촌을 만날 것이다.

She **is going to** travel to Paris next year. 그녀는 내년엔 파리로 여행할 것이다.

- ▶ be going to와 will은 서로 바꿔 쓸 수 있다.

They **are going to** study in the library tomorrow.

= They **will** study in the library tomorrow.

그들은 내일 도서관에서 공부를 할 것이다.

### Plus Tip

<대명사 주어+be going to>에서 <대명사 주어+be동사>는 줄여 쓸 수 있다.

I am going to → I'm going to

She(He/It) is going to → She's(He's/It's) going to

We(They) are going to → We're(They're) going to